

			ČÍSLO SOUPRAVY:
REVIZE Č.	DATUM	ZMĚNA	



SUDOP BRNO, spol. s r.o.
Kounicova 26
611 36 Brno

OBJEDNAVATEL:		Správa železnic, státní organizace, Dlážděná 1003/7, 110 00 Praha 1 Stavební správa východ (organizační jednotka)		tel. : +420 972 625 804 E-mail: sudop@sudop-brno.cz							
PROFESNÍ SKUPINA:		24 Silnoproud		VEDOUČÍ PROF. SKUPINY Ing. Jan Zářecký		GENERÁLNÍ ŘEDITEL Ing. Kamil Chmela					
ODPOVĚDNÝ PROJ. ZAKÁZKY Ing. Stanislav Kašpárek		ODPOVĚDNÝ PROJ. PS, SO Ing. Jan Zářecký <i>Galuch</i>		NAVRHL, VYPRACOVAL Ing. Tomáš Vykoukal <i>Vykoukal</i>		KONTROLOVAL Ing. Jan Zářecký <i>Galuch</i>					
KRAJ: Jihomoravský		POVĚŘENÝ OÚ: Brno				STUPEŇ: DSP a DPS					
BRNO, KOUNICOVA ADM - PD OPRAVA (IV. ETAPA) SO 08 - Oprava stávajících garáží Část E - Umělé osvětlení a vnitřní silnoproudé rozvody Rozvaděč RSA20						ZAK. ČÍSLO 21006-01-0422		ARCH. ČÍSLO 2021240010			
						MĚŘITKO		POČET FORMÁTŮ			
						DATUM: 08/2021					
						ČÁST DOKUM. PŘÍLOHA D.2.2.3.5				08	

RSA20

POZNÁMKA 1 :

Provedení : Oceloplechový nástěnný rozvaděč RSA20 (750 x 510 x 250 v / š / h)
např. DistriSet DN43-2405

Krytí : IP 43, po otevření dveří IP 20

Nátěr : RAL 7035 šedá

Přívod : vrchem

Vývody : vrchem

Ochrana při poruše : automatickým odpojením od zdroje dle ČSN 33 2000-4-41 ed.3

Napěťová soustava : 3NPE AC 50Hz 400V/TN-S



SUDOP BRNO

Název výkresu

Rozvaděč RSA20 - POHLED

Výkres :

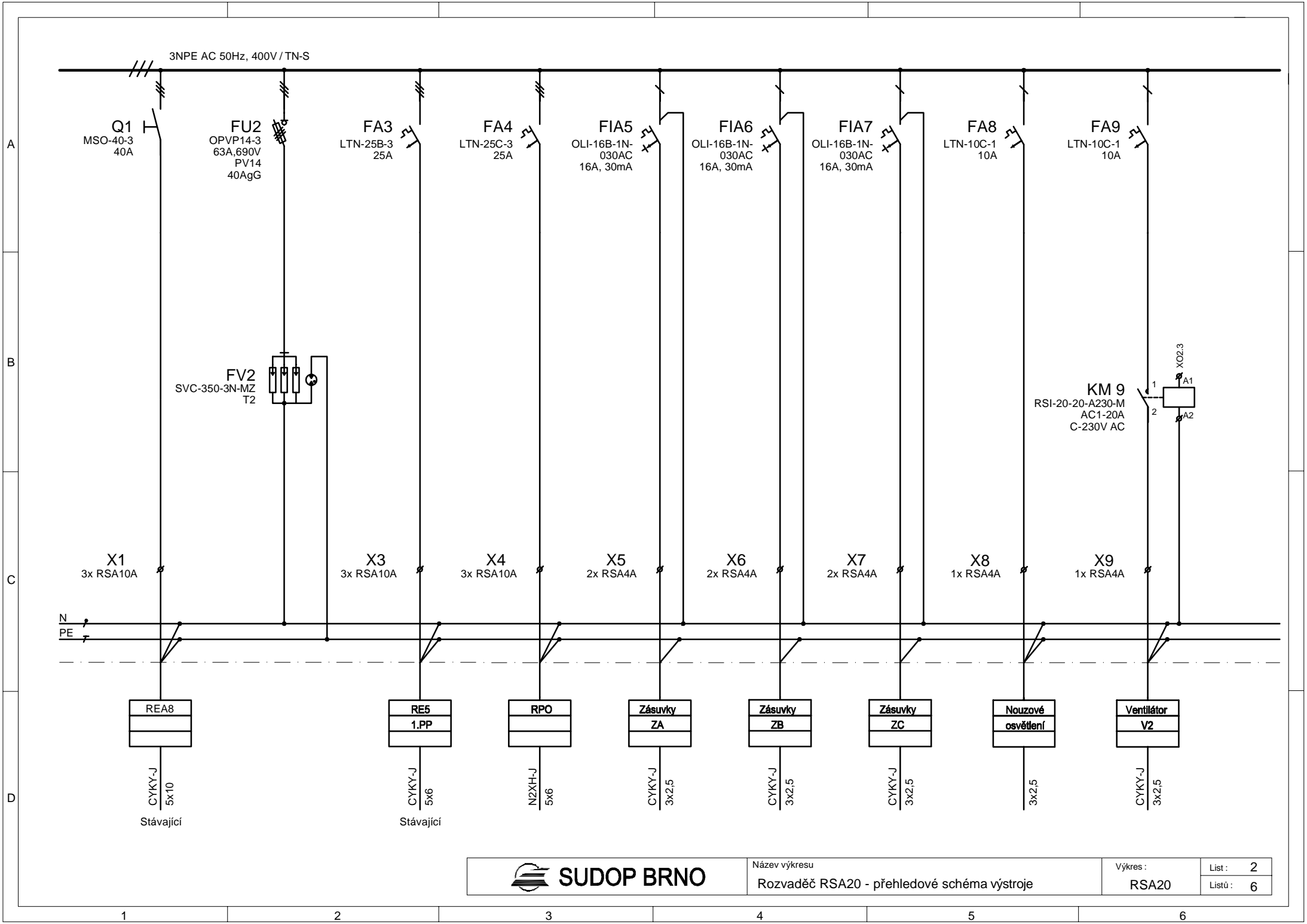
RSA20

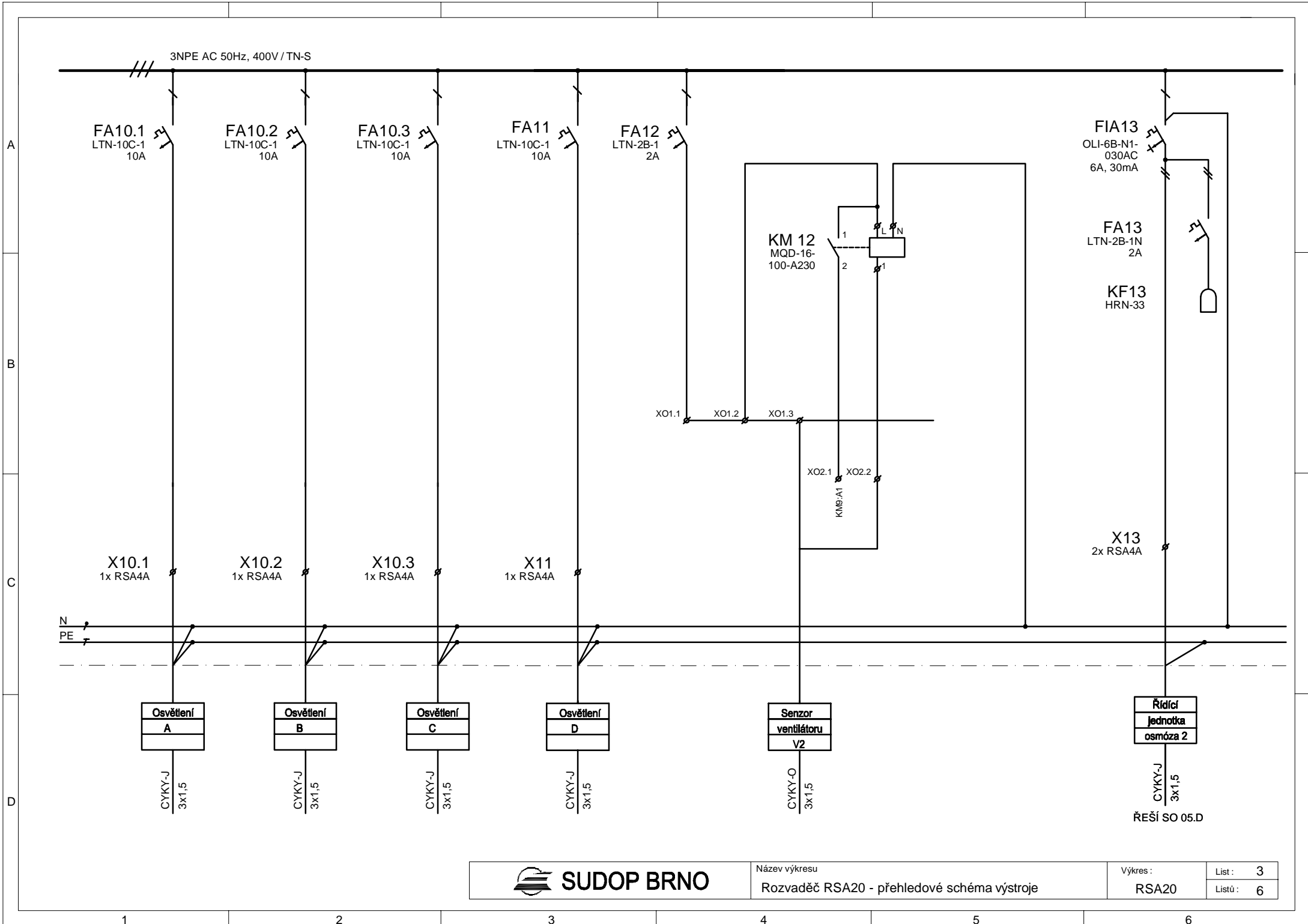
List :

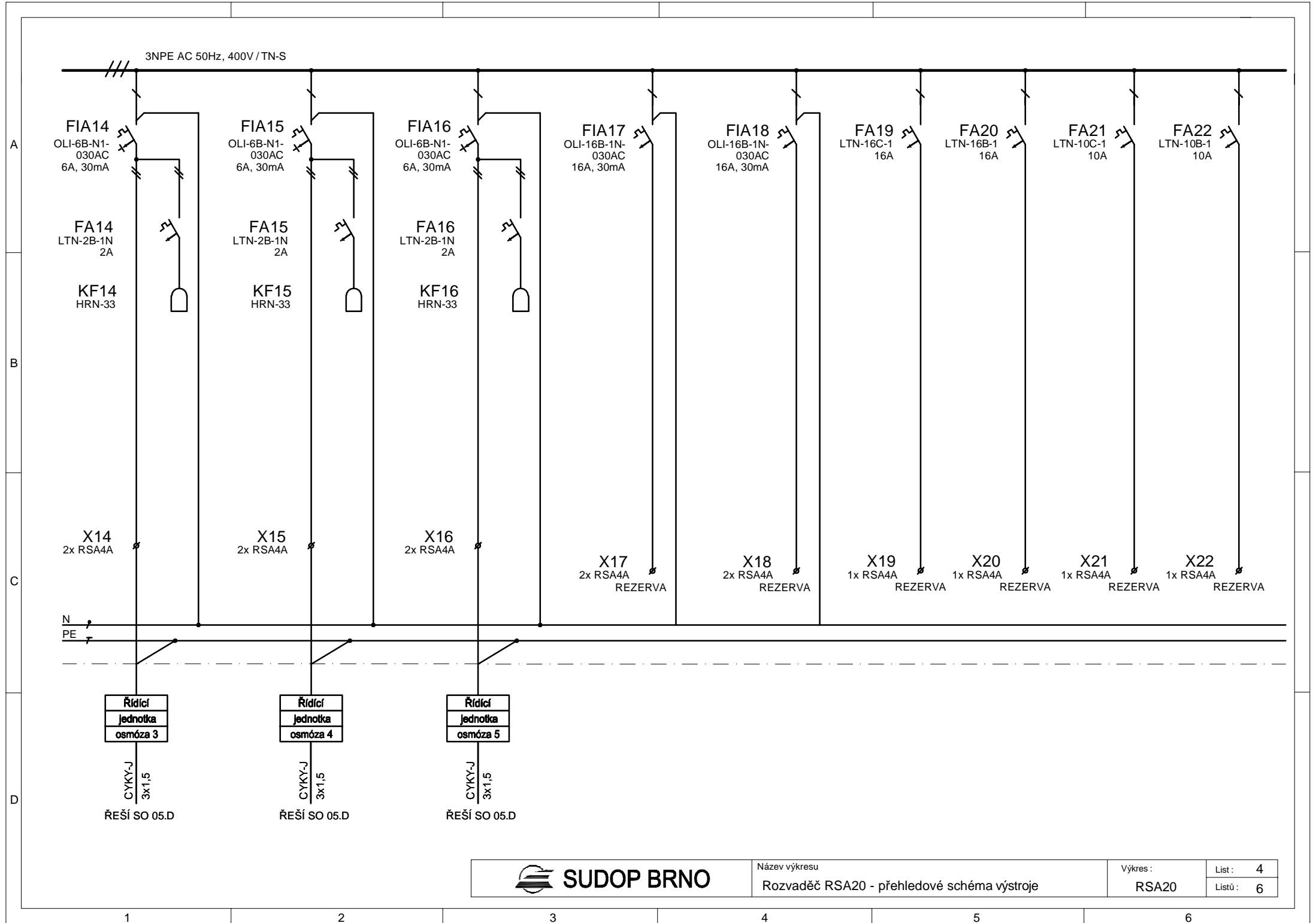
1

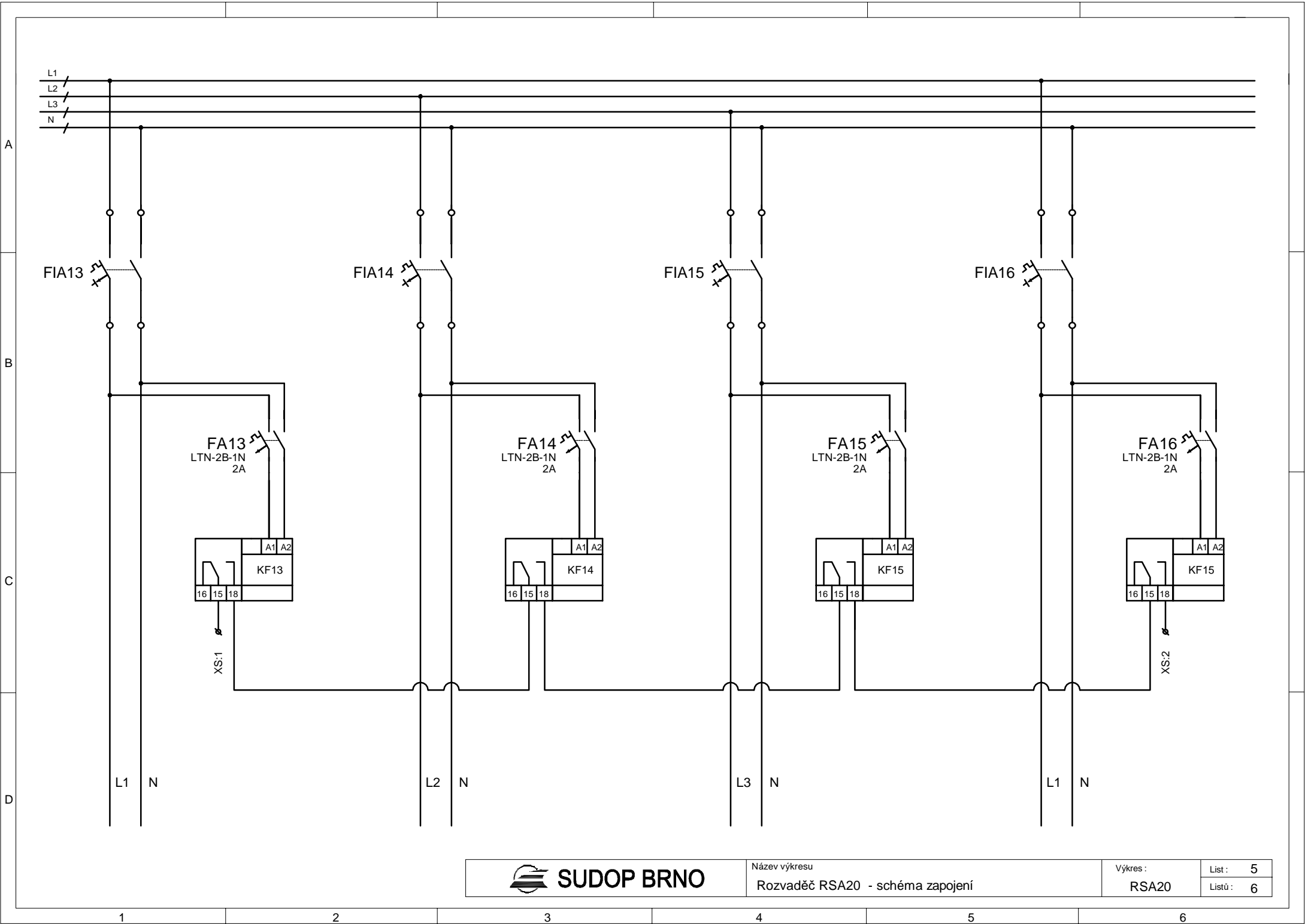
Listů :

6









SUDOP BRNO

Název výkresu

Rozvaděč RSA20 - schéma zapojení

Výkres :

RSA20

List :

5

Listů :

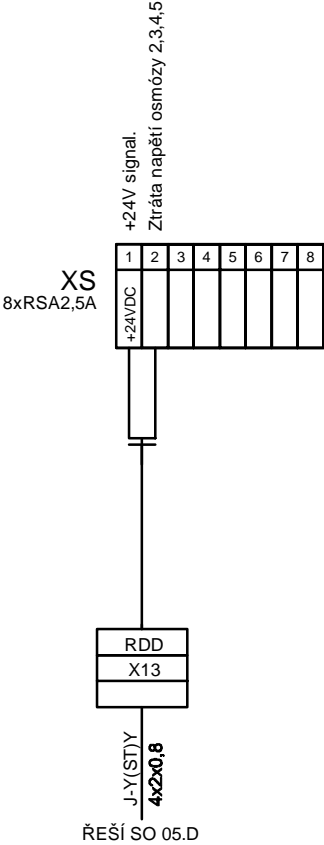
6

A

B

C

D



SUDOP BRNO

Název výkresu

Rozvaděč RSA20 - schéma zapojení

Výkres :

RSA20

List :

6

Listů :

6